

*Custom
Creative*

*"BY PAINTERS
FOR PAINTERS"*

CUSTOM
CREATIVE

ÍNDICE/INDEX

■ PREPARACIÓN / PREPARATION

| |
|---|
| Desengrasantes / Degrasers..... |
| Imprimaciones / Primer..... |
| Aparejos / Fillers..... |
| Promotor de Adhesión / Adhesion Promotor..... |

■ COLOR / COLOUR

| |
|--------------------------------------|
| Bases Bicapa / Basecoats..... |
| Essential Line / Essential Line..... |
| Kandys / Kandys..... |
| Resinas / Resins..... |

■ FX LINE

| |
|------------------------------------|
| Racing Fluors / Racing Fluors..... |
| Themocromicos / Thermocromics..... |
| Lumina / Lumina..... |
| Fantasy / Fantasy..... |
| Steel Chrome / Steel Chrome..... |
| Flakes / Flakes..... |
| Perlas / Pearls..... |
| Pinstriping / Pinstriping..... |

■ ACABADO / FINISHED


| |
|-------------------------------------|
| Rat Rod Colors/ Rat Rod Colors..... |
| Glossy Coats / Glossy Coats..... |
| Barnices / Clears..... |

■ AUXILIARES / AUXILIARY

| |
|--------------------------------|
| Diluyentes / Thinners..... |
| Endurecedores / Hardeners..... |
| Reducers / Reducers..... |
| Cintas / Tapes..... |
| Leafing / Leafing..... |
| Sprays / Sprays..... |
| Aditivos / Additives..... |

■ BASE AGUA / WATERBASE

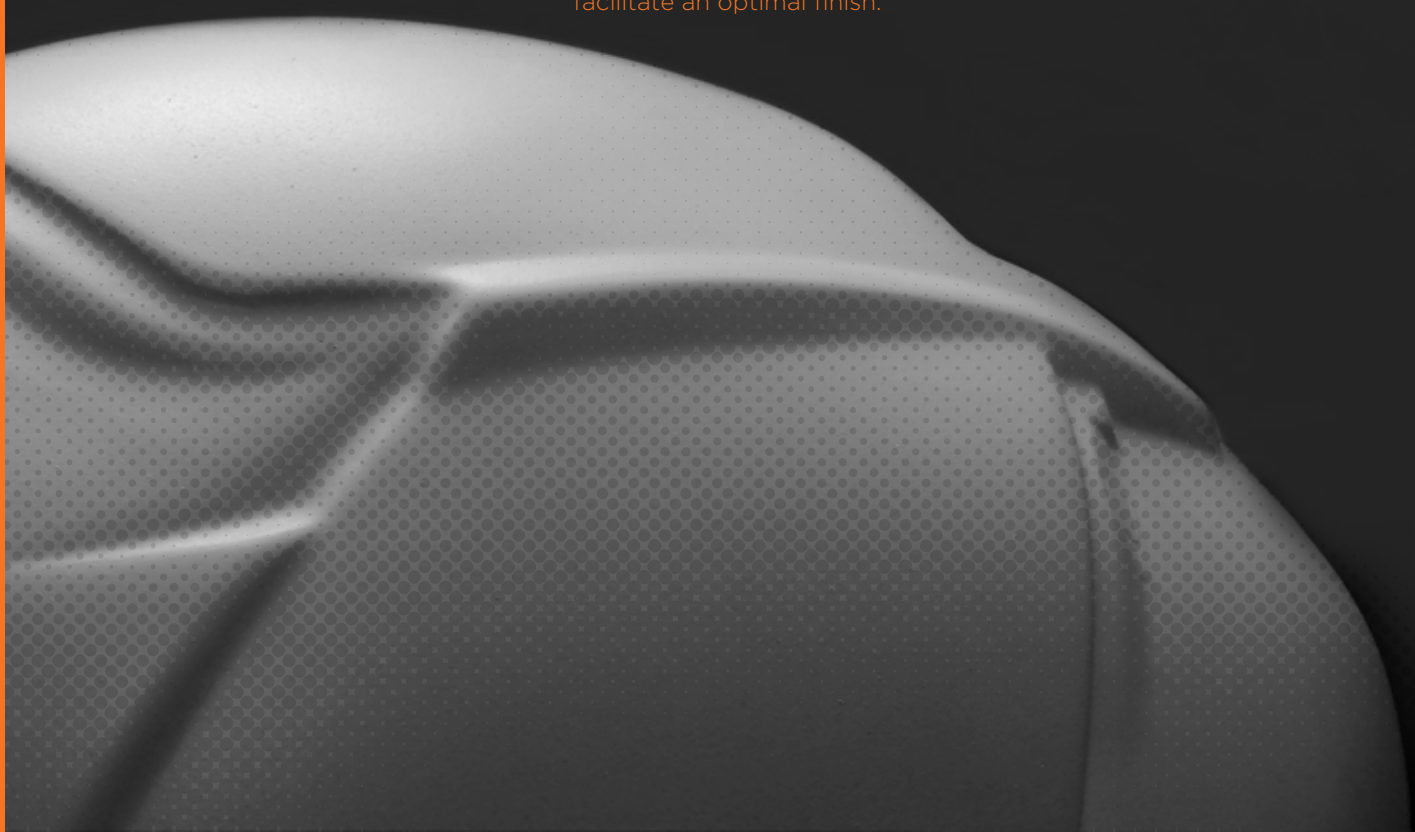
| |
|---------------------------------|
| Desengrasantes / Degrasers..... |
| Imprimaciones / Primer..... |
| Automoción / Automotive..... |
| Aerografía / Airbrush..... |



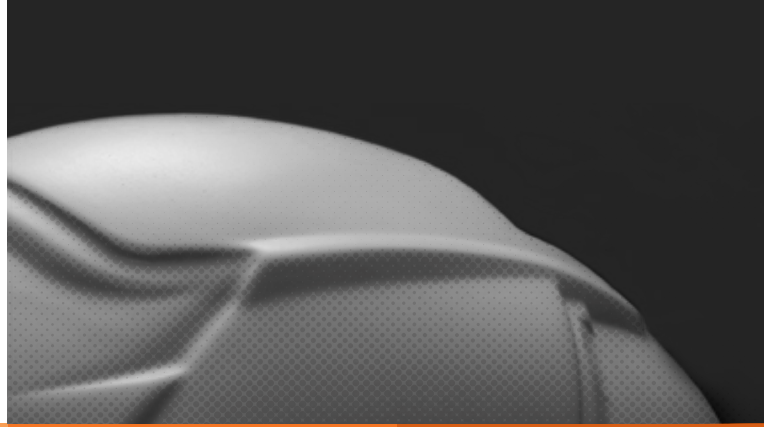
■ PREPARACIÓN PRE

En CUSTOM CREATIVE somos conocedores de los procesos de pintado y, conscientes de que una de las partes más importantes es la preparación de superficie a pintar, ofrecemos toda una gama de productos con la que, respetando los procesos, se facilitará un óptimo acabado.

At CUSTOM CREATIVE we are knowledgeable about the painting processes, and we are aware that one of the most important parts is the preparation of surface to be painted, we offer a whole range of products with which, respecting the processes, they will facilitate an optimal finish.



■ PREPARACIÓN PRE



DESENGRASANTES DEGREASERS

Mezcla de solventes orgánicos, adecuado para la limpieza y desengrasado de metal des-cubierto, acabados existentes, primers , etc. Alto poder de limpieza en general.

Disponibile en evaporación media D600 y rápida D650. También disponible versión antiestática D700

Mixture of organic solvents, suitable for cleaning and degreasing exposed metal, existing finishes, primers, etc. High cleaning power in general.

Available in D600 and fast D650 evaporation. Also available antistatic version D700

D600
EVAPORACIÓN
MEDIA
MEDIUM
EVAPORATION

D650
EVAPORACIÓN
RÁPIDA
FAST
EVAPORATION

D700
ANTIESTÁTICA
ANTIESTATIC



Código de producto / Product Code : D600 - D650 - D700
Disponibile en / Available in: 1 lt y 5 lt

IMPRIMACIONES PRIMER

IMPRIMACIONES DISPONIBLES PARA DIFERENTES SUBSTRATOS

PRIMERS FOR DIFFERENTS SURFACES:

EPOXY

Primer epoxy 2 componentes con alto poder anticorrosivo. Gran adherencia y flexibilidad sobre los siguientes sustratos: aluminio, acero, galvanizado y acero inoxidable. Rápido secado y fácil lijado.

Bi-component epoxy primer with high anticorrosive power. Great adhesion and flexibility on the following substrates: aluminum, steel, galvanized and stainless steel. Quick drying and easy sanding.

Código de producto / Product Code : P-EPX
Disponibile en / Available in: 1 lt y 4 lt
Catalizador / Hardener E1125 en 250ml y 1 lt. Mix Ratio 3:1



■ PREPARACIÓN PREPARATION

IMPRIMACIONES SUBSTRATE PRIMERS

ETCH

Self Etching primers aluminios, galvanizados y aceros inoxidable. Dilución 1:1

Etching primer for galvanized, aluminum and steel. Mixing 1:1

Código de producto / Product Code : ETCH
Disponble en / Available in: 1 lt y 4 lt
Reducer ET 1250 en 1lt y 4lt, Mix Ratio 1:1



METALLIC SEALER

Fabricado con resinas de uretano y partículas metálicas. Muy buena adherencia y posibilidad de wet on wet. No necesita ser lijado.

Made out of urethane resins and metal particles. Very good adhesion and wet on wet application. It doesn't need to be sanded.

Código de producto / Product Code : MS1300
Disponble en / Available in: 1 lt y 4 lt
Catalizador / Hardener H410-H420-H430 en 250ml y 1 lt Mix Ratio 2:1



DTM

Primer rellador con adhesión al metal descubierto y alto poder anticorrosivo. Producto diseñado para recortar los tiempos de trabajo. Facilidad de lijado.

Filler primer with open metal adhesion and high anticorrosive power. Product designed to save working time. Easy for sanding.

Código de producto / Product Code : DTM
Disponble en / Available in: 1 lt y 4 lt
Catalizador / Hardener H410-H420-H430 en 250ml y 1 lt Mix Ratio 4:1



■ PREPARACIÓN PREPARATION

PRIMERS

F1200 1K

Primer monocomponente de secado aire. Mezcla de ratio 3:1 con solvente. Disponible en gris Claro. Posibilidad de proceso "wet on wet".

Air drying single-component. 3:1 ratio mixture with solvent. Available in medium grey. Also wet on wet application.

Código de producto / Product Code : F1200
Disponible en / Available in: 1 lt y 4 lt



F1800 2K

Primer HS de gran poder de relleno. Buena nivelación. Fácil lijado. Mezcla de ratio 4:1 con catalizador H200 y h250. Disponible en colores blanco, gris claro, gris oscuro y negro.

HS primer with great filler power. Good leveling. Easy sanding. 4:1 ratio mixture with H200 and H250 hardener. Available in white, light grey, dark grey and black.

Código de producto / Product Code : F1800
Disponible en / Available in: 1 lt y 4 lt
Catalizador / Hardener H200-H250 en 250ml y 1 lt

F3200 2K

Primer UHS de altísima calidad. Por la versatilidad del producto y con sus catalizadores H200 y H250 se pueden realizar aplicaciones húmedo sobre húmedo y secados rápidos con una aplicación de 2 capas, sin pérdida de brillo en el acabado, y de fácil lijado. Este aparejo puede tintarse para facilitar el color en las aplicaciones de bases o acabados de poco cubrimiento.

HIGH quality UHS primer. Due to the versatility of the product and with its H200 and H250 hardeners, wet on wet and quick-drying applications can be performed with a 2 coat application, without loss of gloss in the finish, and easy sanding. This primer can be dyed to facilitate color in low-cover base or finish applications.

Código de producto / Product Code : F3200
Disponible en / Available in: 1 lt y 4 lt
Catalizador / Hardener H200-H250 en 250ml y 1 lt

F3500 2K

Primer wet on wet (húmedo sobre húmedo) no necesita lijado. Excelente nivelación. Ratio de mezcla 4:1 con catalizador H200-H250 Disponible en gris Claro

Wet on wet primer, does not need sanding. Excellent leveling. Mixing ratio 4:1 with H200-H250 hardener. Available in medium grey

Código de producto / Product Code : F3500
Disponible en / Available in: 1 lt y 4 lt
Catalizador / Hardener H200 en 250ml y 1 lt

F4000 2K

Primer de secado ultra rápido. Formulado con resinas de última generación, se consigue un producto de baja viscosidad y secado al aire en 30 minutos. Catalizador H500, mezcla 2:1.

Ultra-fast drying primer. Formulated with latest generation resins, a low viscosity and air-dried product is achieved in 30 minutes. Hardener H500, 2:1 mixture.

Código de producto / Product Code : F4000
Disponible en / Available in: 1 lt y 4 lt
Catalizador / Hardener H500 en 500 ml y 1 lt



■ PREPARACIÓN PREPARATION

PROMOTOR DE ADHESIÓN ADHESION PROMOTOR

PRODUCTOS PARA FACILITAR LA ADHERENCIA SOBRE SUPERFICIES ORIGINALES O ENTRE CAPAS.
PRODUCTS FOR EASY ADHESION ON ORIGINAL SURFACES OR BETWEEN COATS.

PLÁSTICO 1K_ 1K PLASTIC PROMOTER

Promotor diseñado para asegurar la adherencia en la mayoría de las superficies plásticas en el sector automotriz.

Designed to ensure adhesion on most plastic surfaces in the automotive sector.

Código de producto / Product Code : S1000
Disponibile en / Available in: 1 lt y 4 lt



SEALER 2K ____

Promotor 2 componentes de secado rápido incoloro.

Promoter 2-component quick-drying

Código de producto / Product Code : S2000
Disponibile en / Available in: 1 lt y 5 lt
Catalizador / Hardener H420 en 500ml y
2,5lt Mix Ratio 2:1





COLOR

Las bases de color de Custom Creative están fabricadas con resinas de alta calidad y una alta pigmentación, para que al diluirse 1:1 en volumen den un óptimo cubrimiento, alcanzando un gran rendimiento. Todas las bases están perfectamente formuladas para obtener una buena nivelación, y evitar peeling off.

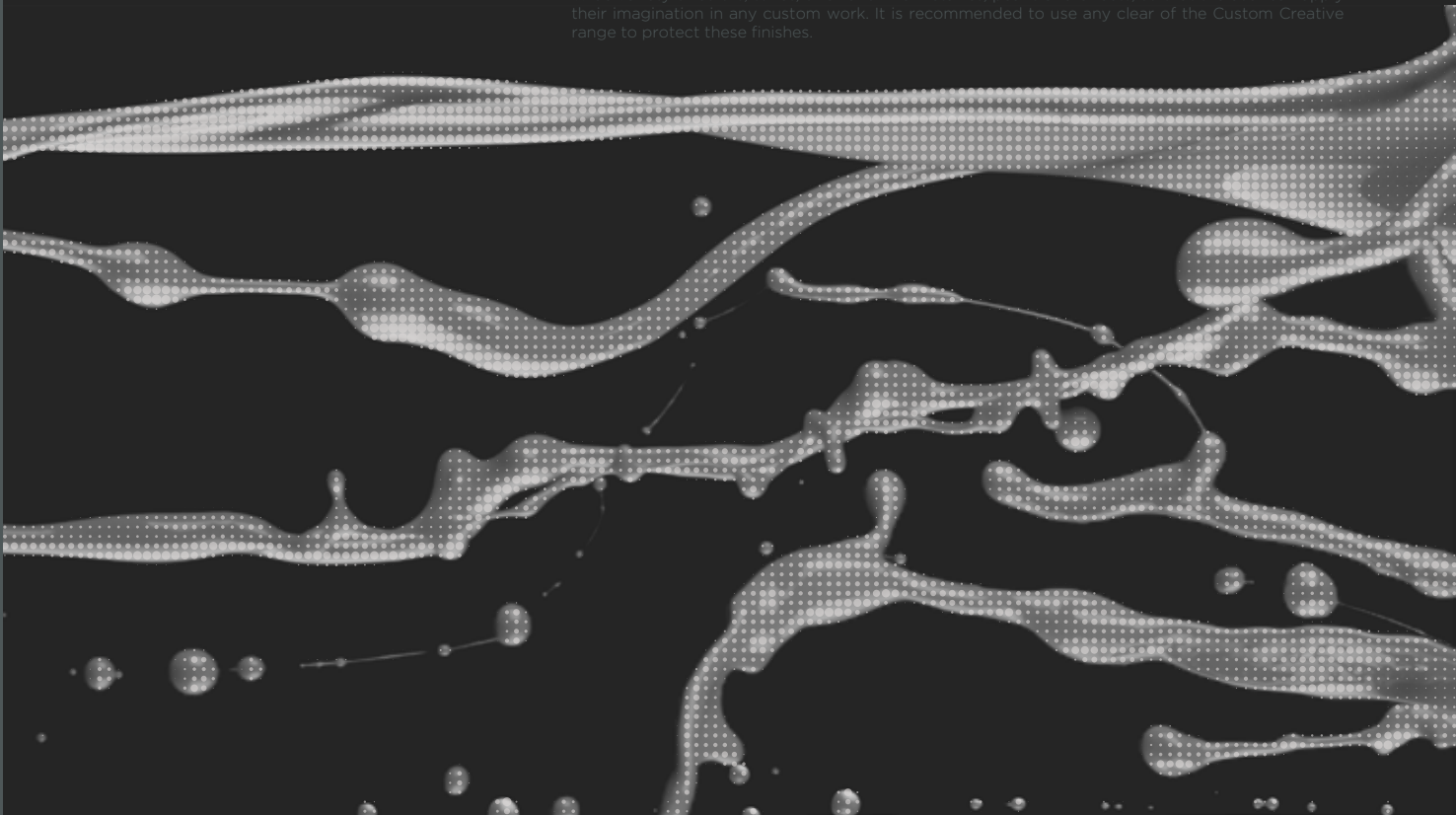
Específicamente preparadas para el uso de trabajos de gráficos con tapes sin perder adhesión a la superficie.

Gran variedad de colores, tonos, metalizados gruesos y finos, perlados y efectos, para que el usuario pueda aplicar su imaginación en cualquier trabajo personalizado. Se recomienda el uso de cualquier Clear Coat de Custom Creative para proteger estos acabados.

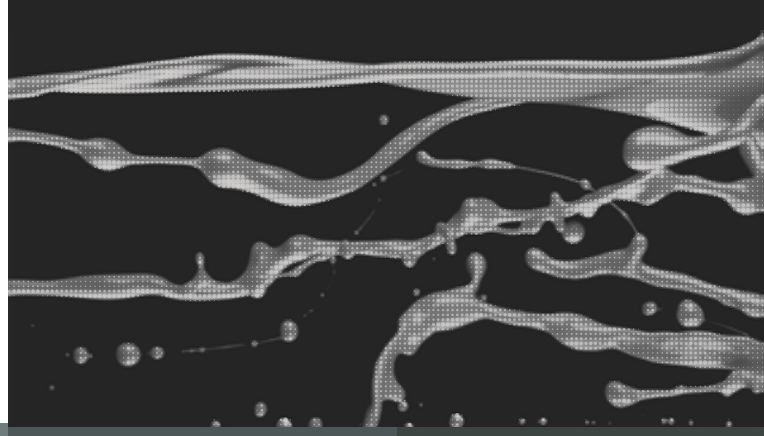
The color bases of Custom Creative are made of high-end resins and high pigmentation, so that when diluted 1:1 in volume gives an optimal coverage, achieving a great performance. All of our paints are perfectly formulated to obtain a good leveling, a good application of clear to avoid peel off.

Specifically prepared to be used on graphic works with tapes, without losing adhesion to the substrate.

Wide variety of colors, tones, thick and fine metallics, pearls and effects, so that the user can apply their imagination in any custom work. It is recommended to use any clear of the Custom Creative range to protect these finishes.



COLOR



BASES BICAPA BASECOATS

COLORES SÓLIDOS SOLID BASECOAT

Formuladas con pigmentos de gran calidad, evitando la decoloración por efecto de la luz solar, y que así los colores tengan alta durabilidad en el tiempo.

Formulated with high quality pigments, avoiding discoloration by the effect of sunlight, so that the colors have high durability over time.



Código de producto / Product Code : BCSS
Disponibile en / Available in: 150 ml y 1 lt



DEEP BLACK
(BCSS-DB)



LIGHT BLACK
(BCSS-LB)



SNOW WHITE
(BCSS-SW)



BONE WHITE
(BCSS-BW)



CHROME YELLOW
(BCSS-CY)



FLASH YELLOW
(BCSS-FY)



SUN YELLOW
(BCSS-SY)



YELLOW GOLD
(BCSS-YG)



ORANGE SUNSHINE
(BCSS-OS)



LIGHT RED
(BCSS-LR)



PAIN RED
(BCSS-PR)



BURGUNDY
(BCSS-BG)



MAGENTA
(BCSS-MG)



LAVANDA PURPLE
(BCSS-LP)



ROYAL BLUE
(BCSS-RB)



TURQUOISE BEL
(BCSS-TB)



CANDONA GREEN
(BCSS-CG)



ENERGY GREEN
(BCSS-EG)

■ COLOR

BASES BICAPA

BASECOATS

BASE METALIZADA

METALLIC BASE

Colores metalizados con partículas finas y gruesas, que dan un gran sprakle. Estas partículas tienen una recubrición que les da mayor protección y aumenta la durabilidad en el tiempo del efecto.

Metallic colors with fine and coarse particles, which give a great sparkle. These particles have a coating that gives them greater protection and increases durability in the time of the effect.



Código de producto / Product Code : BCSM
Disponible en / Available in: 150 ml y 1 lt



BLACK METAL
(BCSM-BK)



MOON SILVER
(BCSM-MS)



SILVER DOLLAR
(BCSM-SD)



FINE SILVER
(BCSM-FS)



ESMERALDA MET
(BCSM-EM)



ELECTRIC BLUE
(BCSM-EB)



ROYAL PURPLE
(BCSM-RP)



BROWN MET
(BCSM-BM)



ORANGE MET
(BCSM-OM)



DIRTY GOLD
(BCSM-DG)



REAL GOLD
(BCSM-RG)

■ COLOR

BASES BICAPA

BASECOATS

BASES PERLADA

PEARL BASES

Bases de color perladas con pigmentos y perlas compatibles, de alta calidad y estabilidad, que ofrecen un efecto limpio y destelleante al incidir la luz sobre la superficie.

Pearl-colored bases with compatible pigments and pearls, of high quality and stability, which offer a clean and flashing effect when light is influencing the surface.



Código de producto / Product Code : BCSP
Disponibile en / Available in: 150 ml y 1 lt



MISTYC BLACK
(BCSM-FS)



WHITE MAGIC
(BCSM-FS)



SUNSET PEARL
(BCSM-FS)



FIRE PEARL
(BCSM-FS)



PANTY RAID
(BCSM-FS)



PACIFIC PEARL
(BCSM-FS)



SONIC GREEN
(BCSM-FS)

COLOR

BASES BICAPA BASECOATS

ESSENTIAL LINE

Línea especialmente desarrollada para aerografistas, y presentada en envases de 150 ml. Está compuesta por los colores básicos necesarios para obtener cientos de colores sólidos y metalizados. Con gran poder de cubrición, mínimo espesor de capa y alta nivelación.

Line specially developed for airbrush, presented in 150 ml cans. It is composed of the basic colors needed to obtain hundreds of solid and metallic colors. With great covering power, minimum thickness and high leveling.



Código de producto / Product Code: ESS-
Disponible en / Available in: 150 ml



■ COLOR

KANDYS

KANDYS CONCENTRADOS AL DISOLVENTE CONCENTRATED KANDYS SOLVENT BASED

Los Kandys concentrados Custom Creative son líquidos aditivados con gran transparencia, compatible con numerosas tecnologías. Dotan de una máxima viveza a cualquier tipo de proyecto custom. Los kandys concentrados son compatibles con nuestra resina transparente AG710, Chrome Effect, basecoat solvente y todos los Clear Coats de la gama Custom Creative.

Como son sensibles a la luz UV, pueden perder su tonalidad por la exposición a luz solar, por lo que se recomienda proteger con Clear Coats de acabado de alta resistencia a los rayos UV. Normalmente son aplicados sobre bases metalizadas o perladas.

Custom Creative concentrated Kandys are liquids with great transparency, compatible with numerous technologies. They give maximum vividness to any type of custom project. Concentrated kandys are compatible with our AG710, Steel Chrome, solvent basecoat and all clear coats in the Custom Creative range.

As they are sensitive to UV light, they may lose their hue from exposure to sunlight, so it is recommended to protect with clear coat of finish of high resistance to UV rays. They are usually applied on metallic or pearl bases.



Código de producto / Product Code : KCS
Disponible en / Available in: 150 ml



■ COLOR

KANDYS

KANDYS KANDY BICAPA AL DISOLVENTE KANDY PAINTS SOLVENT BASED

Pinturas Kandy a base disolvente con resina bicapa AG710 para una total transparencia, listas para aplicar, totalmente cristalinos e intensos. Son colores vivos que se intensifican con el número de capas. Ideal para difuminados o sombras. Pueden aplicarse sobre bases de color, perlados o metalizados, y pueden mezclarse entre sí para mayores tonos.

Solvent-based Kandy paints with AG710 basecoat resin for full transparency, ready to apply, fully transparent and intense. They are vivid colors that intensify with the number of coats. Ideal for blending or shadows. They can be applied on basecoats, pearls or metallics, and can be mixed together for greater shades. Various colors to choose from.



Código de producto / Product Code : KLS
Disponibile en / Available in: 150 ml y 1lt



POR MOTIVOS DE FOTOGRAFIA O IMPRESION PUEDE QUE LOS COLORES DIFIERAN DEL REAL.
FOR PHOTOGRAPHY OR PRINT REASONS THE COLORS MAY DIFFER FROM THE REAL ONE

■ COLOR

KANDYS

KANDYS BASECOAT

Mezcla de kandys, perlas y pigmentos que aportan gran facilidad en aplicación, generalmente sobre fondo negro. Gran homogenización en la aplicación evitando aparición de nubes y ráfagas. Dilución 1:1

Special kandys, pearls and pigments mixture in a midcoat that able to apply directly over a dark basecoat a kandy effect. As painting is much more easy and product homogenizes perfectly, will not have problems on clouds or bursts. Mix ratio 1:1

Código de producto / Product Code : KBS
Disponble en / Available in: 1 lt



HOT ROD RED
(KBS-HR)



APPLE RED
(KBS-AR)



RED EVIL
(KBS-RE)



LEATHER BROWN
(KBS-LB)



MYSTICAL ORANGE
(KBS-MO)



MAYAN GOLD
(KBS-MG)



LIME GREEN
(KBS-LG)



ESMERALD
(KBS-ES)



AQUA BLUE
(KBS-AB)



ENERGY BLUE
(KBS-EB)



PURPLE
(KBS-PP)



BLACK CHROME
(KBS-BC)

RESINAS

RESINS

AMPLIA GAMA DE RESINAS O MIDOCATS EN TECNOLOGIA 1K Y 2K
WIDE RANGE OF RESINS OR MID-COATS IN 1K AND 2K TECHNOLOGY

AG710

Monocomponente 100% incoloro, base solvente, que actúa como midcoat o entrecapas.

Diseñado para aplicaciones de kandys, flakes o perlas y para nivelación de superficies en el proceso de trabajos de pintura con gráficos.

Gracias a su gran adherencia, una vez seca posibilita encintar y enmascarar, evitando la deslaminación entre capas que pueden producirse a la hora de retirar los tapes. Al ser un midcoat completamente incoloro, no altera el flip/flop de los flakes o de las perlas, ni se perderán la transparencia y profundidad de los kandys. Dilución 1:1.

100% transparent, solvent-based monocomponent, which acts as Midcoat.

Designed for kandy, flake or pearl applications and for surface leveling in the graphics painting process.

Thanks to its great adhesion, once dry it makes possible to tape and mask, avoiding the delamination between coats.

Being a completely transparent midcoat, it does not alter the flip/flop of flakes or pearls, nor will the transparency and depth of the kandys be lost. Mix ratio 1:1.



Código de producto / Product Code : AG710
Disponibile en / Available in: 150 ml, 1 lt y 4lt



Código de producto / Product Code : R450
Disponibile en / Available in: 1 lt y 4lt

R470

Bicomponente incoloro con gran cuerpo y magnífico acabado

Transparent bicomponent midcoat with great body and superb finish



Código de producto / Product Code : R470
Disponibile en / Available in: 1 lt y 4lt

R450

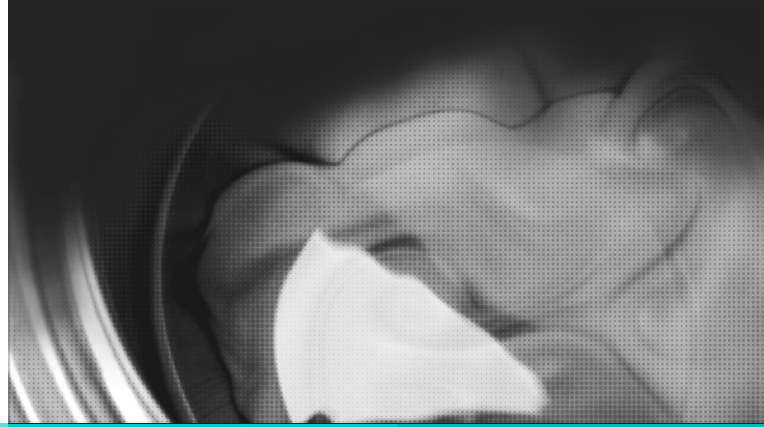
Monocomponente incoloro especialmente diseñado para la orientación de partículas metálicas a partir de ceras y aditivos específicos.

Transparent mono component midcoat specially designed for the orientation of metal particles, from specific waxes and additives.



■ FX LINE

■ FX LINE



RACING FLUORS

RACING FLUORS

Colores que emiten más intensidad que las bases de color debido a la naturaleza del pigmento usado.

Formulados con alta pigmentación, se caracterizan por su alta estabilidad en el tiempo sin crear sedimentación. Pueden mezclarse entre sí para más tonalidades sin perder luminosidad.

Se recomienda aplicar 3-4 manos sobre fondo blanco (aunque con menos cubre suficiente) para obtener tono luminoso y limpio.

Es necesario un Clear Coat con alta protección UV. Se recomiendan los Clears C7010 y C8500 de Custom Creative. Dilución 2:1

Colors that emit more intensity than basecoats due to the nature of the pigment used.

Formulated with high pigmentation, they are characterized by their high stability over time without creating sedimentation. They can be mixed together for more shades without losing luminosity.

It is recommended to apply 3-4 coats on a white background to get light and clean tone.

It is necessary to clear coated with high UV protection. The C7010 and C8500 of the Custom Creative clear range are recommended. Mix ratio 2:1



Código de producto / Product Code : FLS
Disponible en / Available in: 150 ml y 1 lt



CYBER BLUE
(FLS-CB)



POPPY PURPLE
(FLS-PP)



SNOB PINK
(FLS-SP)



LIP MAGENTA
(FLS-LM)



LAVA RED
(FLS-LR)



POWER RED
(FLS-PR)



RACE ORANGE
(FLS-RO)



ENERGY ORANGE
(FLS-EO)



LIGHTING YELLOW
(FLS-LY)



MAMBA GREEN
(FLS-MB)



MOCUS YELLOW
(FLS-MY)

FX LINE

THERMOCROMICOS

THERMOCROMICS

Pintura que se vuelve transparente con el aumento de la temperatura (temperatura de transición +/- 81 Fahrenheit).

El color sólido a temperatura ambiente se hará transparente a partir de 81 Grados Fahrenheit para mostrar la base sobre la que se aplicó. Es reversible, por lo que vuelve a recuperar el color sólido al bajar la temperatura. Dilución 2:1.

Paint that becomes transparent with the temperature increase (transition temperature +/- 81 Fahrenheit).

The solid color at room temperature will be made transparent from 81 fahrenheit to show the base on which it was applied. It is reversible, so it re-gains solid color when the temperature drops. Mix ratio 2:1.



Código de producto / Product Code : FX-TC
Disponible en / Available in: 150 ml y 1 lt



THERMO BLACK
(FX-TC-B)



THERMO COBALT
(FX-TC-C)



THERMO RED
(FX-TC-R)



THERMO YELLOW
(FX-TC-Y)

HOLOGRÁFICOS

HOLOGRAPHICS

La pintura holográfica produce el efecto camaleónico de colores del arco iris, según como incida la luz en su superficie. Es uno de los efectos más llamativos y reconocidos del sector, combinable con infinidad de bases y Kandys para crear nuevos efectos.

Disponibles 2 productos con diferente tamaño de partícula: Xtreme Rainbow (fx-xtr) y Prism Rainbow (fx-pr). Dilución 2:1.

Holographic paint produces the colored chameleon effect of the rainbow, as the light on its surface influences.

It is one of the most striking and recognized effects in the sector, combinable with countless bases and Kandys to create new effects.

2 products with different particle size available: Xtreme Rainbow (fx-xtr) and Prism Rainbow (fx-pr) Mix ratio 2:1.



XTREM RAINBOW
(FX-XTR-1)
(FX-XTR-150)



PRISM RAINBOW
(FX-PR-1)
(FX-PR-150)



■ FX LINE

LUMINA

Pintura que brilla en la oscuridad, descargando la luz captada de luz natural o artificial. En oscuridad total puede resplandecer de 12 a 24 horas. Aplicar sobre fondo blanco y posteriormente aplicar clear coat para proteger de los rayos UV. Dilucion 2:1

Paint that shines in the dark, discharges light captured from natural or artificial light. In total darkness it can glow from 12 to 24 hours. Apply on a white background and then clear coat to protect from UV rays. Mix ratio 2:1



Código de producto / Product Code : FX-LM
Disponible en / Available in: 150 ml y 1 lt



FX LINE

CAMALEON FANTASY

CHAMELEON FANTASY

Pintura con cambios de color extremo, pudiéndose ver hasta 6 colores diferentes dependiendo del ángulo de observación y el ángulo de incidencia de la luz en su superficie.

Son los efectos en pintura más destacados en el sector Custom. Formulados con pigmentos de alta calidad y tecnología.

Se deben aplicar sobre fondo negro par conseguir la mayor intensidad y sprakle.

Paint with extreme color changes, being able to see up to 6 different colors depending on the angle of observation and the angle of incidence of light on its surface.

They are the most prominent painting effects in the Custom sector. Formulated with high quality pigments and technology. They should be applied on a black background to achieve the highest intensity and sprakle.



Código de producto / Product Code : FX-CM
Disponible en / Available in: 150 ml y 1 lt



FANTASY BLUE TO ORANGE
(FX-CM-BO)



FANTASY BLUE TO RED
(FX-CM-BR)



FANTASY RED TO GREEN
(FX-CM-RG)



FANTASY YELLOW TO GREEN
(FX-CM-YG)

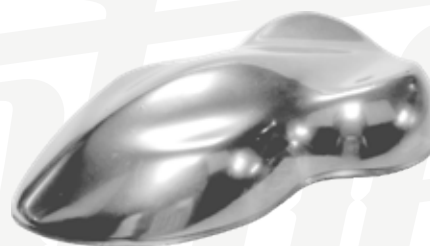
STEEL CHROME



Código de producto / Product Code : FX-CHR
Disponible en / Available in: 0.25 lt y 1 lt

Efecto cromo con una reflexión de hasta el 95%, de las más altas del mercado en pintura. Sobre un fondo negro aplicar varias capas finas, que permitan que las partículas metálicas se orienten gracias a las resinas y aditivos con que está formulada. Listo para aplicar sin dilución.

Chromium effect with a reflection of up to 95%, of the highest on the market in paint. On a black background apply several thin coats, which allow the metallic particles to be oriented thanks to the resins and additives with which it is formulated. Ready to spray. No solvent required.



STEEL CHROME
(FX-CHR-1)
(FX-CHR-250)

FLAKES

Elaborados en base poliéster de alta calidad, presentan una increíble sprakle y resistencia a los rayos UV. Disponibles en colores intensos que no decoloran con el paso del tiempo.

Se recomienda aplicarlos con resina AG710 o cualquier barniz de la gama Custom Creative. Alta resistencia a los solventes.

Made from high quality polyester base, they feature incredible sprakle and UV resistance. Available in intense colors that do not fade over time.

It is recommended to apply them with AG710 resin or any clear coat of the Custom Creative range. High solvent resistance.



008-RAINBOW SILVER
(FKR-008-3-RS)



008-BLACK DIAMOND
(FK008-3-BD)



008-PURPLE
(FK008-3-PP)



SILVER 004
(FKS-3-004)



008-SUN GOLD
(FK008-3-SG)



008-RAINBOW GOLD
(FKR-008-3-RG)



008-TROPICAL GREEN
(FK008-3-TG)

SILVER 008
(FKS-3-008)

SILVER 015
(FKS-3-015)

SILVER 025
(FKS-3-025)



008-DUST GOLD
(FK008-3-DG)



008-BOURBON
(FK008-3-BB)



008-ESMERALD GREEN
(FK008-3-EG)



004-LIGHT GOLD
(FK004-3-LG)



008-FIRE RED
(FK008-3-FR)



008-FUCSIA
(FK008-3-FC)



008-LIME
(FK008-3-LM)

008-LIGHT GOLD
(FK008-3-LG)

015-LIGHT GOLD
(FK015-3-LG)

025-LIGHT GOLD
(FK025-3-LG)



008-ELECTRIC BLUE
(FK008-3-EB)



008-SKY BLUE
(FK008-3-SB)

Código de producto / Product Code : FK
Disponibile en / Available in: Botes de 120 ml /
4 fl oz cans

Tamaño de flake: 008 para todos los colores y
004 - 008 - 015 - 025 para plata y oro
Flake Size: 008 for all colors and 004 - 008 -
015 - 025 at Silver and Gold

FX LINE

PERLAS PEARLS

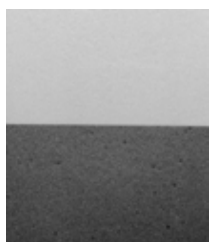
Micas especialmente elegidas por su resistencia a disolventes orgánicos y alta resistencia a luz solar.
Permiten crear multitud de efectos en función de la concentración y la pintura con que se mezcle.

Micas specially chosen for their resistance to organic solvents and high resistance to sunlight.

They allow you to create a multitude of effects depending on the concentration and paint with which it is mixed.



Código de producto / Product Code: PRL
Disponible en / Available in: Botesde 28 gr / 1 oz cans



SILVER FUNK
(PRL-SF)



ICE WHITE
(PRL-IW)



WHITE SURFER
(PRL-WS)



CLOUD WHITE
(PRL-CW)



WHITE NOISE
(PRL-WN)



METAL WAR
(PRL-MW)



MAGIC BLUE
(PRL-MB)



YES VIOLET
(PRL-YV)



PARTY VIOLET
(PRL-PV)



MEDAL BRONCE
(PRL-BR)



FARAON GOLD
(PRL-FG)



LAND GOLD
(PRL-LG)



MAGIC GOLD
(PRL-MG)



AQUA MACHINA
(PRL-AM)



GREEN GARDEN
(PRL-GG)

■ FX LINE

PINSTRIPING ENAMEL

Vuelta a los orígenes aprovechando las últimas tecnologías. Pintura especialmente diseñada para pinstriping, letterig y scrolling, con gran flow y nivelación, sin researse en el pincel.

La pintura baja de forma constante por las cerdas del pincel, sin chorrear, aportando un flujo continuo de producto para realizar largas líneas o letras con gran facilidad.

Back to the origins taking advantage of the latest technologies. Paint specially designed for pinstriping, letterig and scrolling, with great flow and leveling, without drying out on the brush.

The paint is constantly lowered by the bristles of the brush, without squirting, providing a continuous flow of product to make long lines or letters with great ease.



Código de producto / Product Code : PNS - PNM - PNP
Disponibile en / Available in: 125 ml



SNOW WHITE
(PNS-SW)



PLATINUM GREY
(PNS-PG)



BONE WHITE
(PNS-BW)



LIGHT YELLOW
(PNS-LY)



COBALT
(PNS-CB)



AUTUMN YELLOW
(PNS-AY)



ORANGE SUNSHINE
(PNS-OS)



MUSTARD
(PNS-MS)



LIGHT RED
(PNS-LR)



SKY BLUE
(PNS-SB)



PAIN RED
(PNS-PR)



BURGUNDY
(PNS-BG)



MAGENTA
(PNS-MG)



LIGHT MAGENTA
(PNS-LM)



NAVY
(PNS-NV)



AKARY
(PNS-AK)



LIGHT BROWN
(PNS-LB)



MONSTER GREEN
(PNS-MNG)



GRASS GREEN
(PNS-GG)



CANDONA GREEN
(PNS-CG)



DEEP BLACK
(PNS-DB)

■ FX LINE

PINSTRIPING ENAMEL

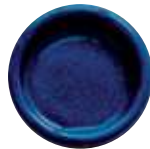
METÁLICOS METALLICS



DIRTY GOLD
(PNM-DG)



SILVER DOLLAR
(PNM-SD)



ELECTRIC BLUE MET
(PNM-EB)



AQUAMARINE
(PNM-AM)



ESMERALDA MET
(PNM-EM)



ROYAL PURPLE
(PNM-RP)



METALLIC RED
(PNMMR)



SAND GOLD
(PNM-SG)

PSYCHO



PSYCHO RED
(PNP-R)



PSYCHO PURPLE
(PNP-P)



PSYCHO BLUE
(PNP-B)



PSYCHO TURQUOISE
(PNP-T)



PSYCHO GREEN
(PNP-G)

REDUCERS

REDUCERS PARA PINSTRIPING ENAMEL ENAMEL PINSTRIPING REDUCERS

Código de producto / Product Code : R-3000, R:3020, R-3050

Disponible en / Available in: 1 lt



LENTO / SLOW
1L



MEDIO / STANDARD
1L



RÁPIDO / FAST
1L

■ FX LINE

PINSTRIPING URETANO

PINSTRIPING URETHANE

Pintura diseñada para trabajos de pinstriping, lettering o scrolling que se van a barnizar.

Alta pigmentación, mínimo borde, magnífico flow y cubrición.

No produce ninguna reacción al ser barnizado. Si no se va a barnizar, puede aplicarse con el hardener HUR-505 que le dará la dureza de un acabado.

Paint designed for pinstriping, lettering or scrolling that will be clear coated.

High pigmentation, minimum edge, magnificent flow and coverage.

It does not produce any reaction when it is clear coated. If it is not to be clear coated, it can be applied with the HUR-505 hardener that will give you the hardness of a finish.



Código de producto / Product Code : PNU - PNUM
Disponible en / Available in: 125 ml



SNOW WHITE
(PNU-SW)



BONE WHITE
(PNU-BW)



OLD ENGLISH WHITE
(PNU-OE)



LIGHT YELLOW
(PNU-LY)



COBALT
(PNU-CB)



AUTUMN YELLOW
(PNU-AY)



ENERGY GREEN
(PNU-EG)



SHAMROCK GREEN
(PNU-SHG)



LIGHT RED
(PNU-LR)



BLUE NEPTUNE
(PNU-BN)



PAIN RED
(PNU-PR)



LIGHT GREY
(PNU-LG)



MAGENTA
(PNU-MG)



DARK MAGENTA
(PNU-DKM)



DARK BLUE
(PNU-DKB)



DEEP BLACK
(PNU-DB)

■ FX LINE

PINSTRIPING URETANO

PINSTRIPING URETHANE

METÁLICOS METALLICS



ELECTRIC BLUE
(PNUM-EB)



SILVER DOLLAR
(PNUM-SD)



FINE GREEN
(PNUM-FG)



PLATINUM GR
(PNUM-PG)



REAL GOLD
(PNUM-RG)



SILVER GREEN
(PNUM-SG)



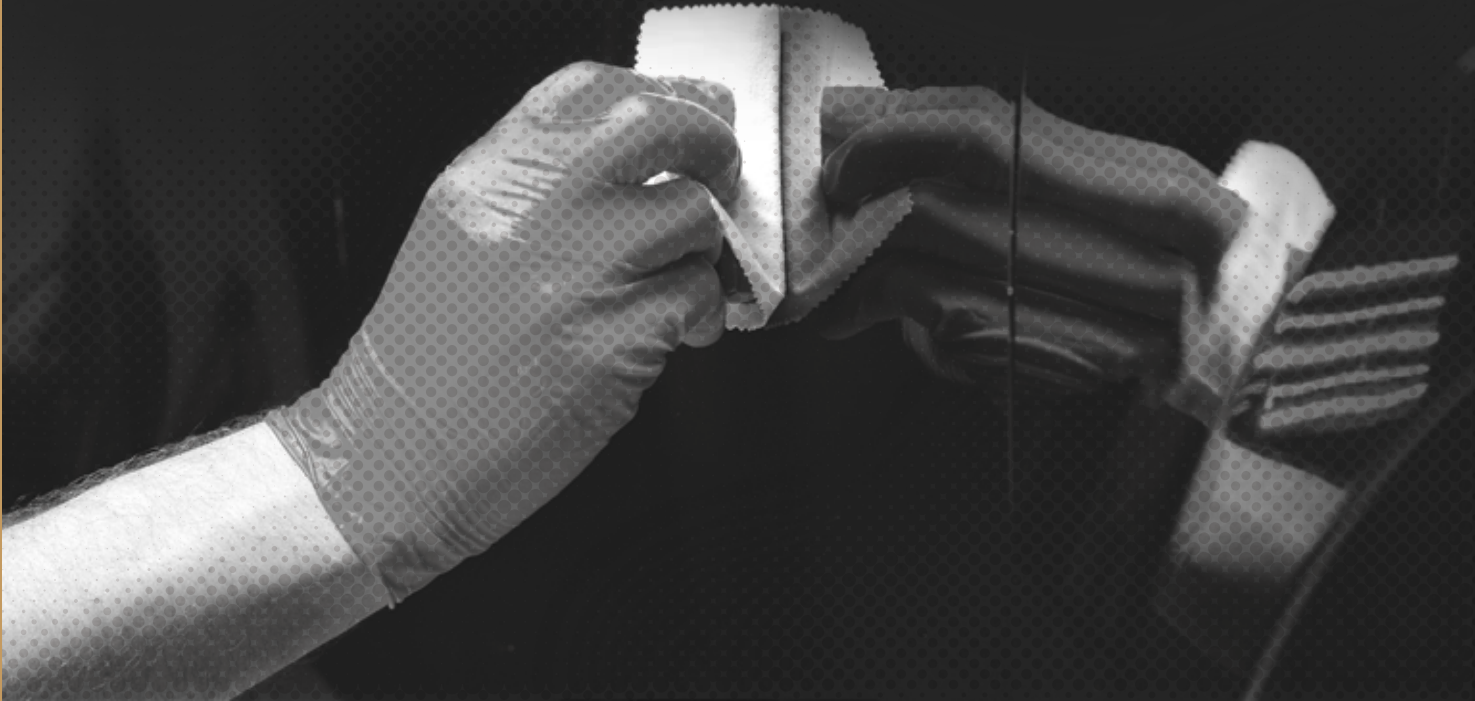
FINE SILVER
(PNUM-FS)

CUSTOM

CREATIVE



■ ACABADO
FINISH



ACABADO FINISH



RAT ROD COLORS

Colores mate intenso de dos componentes. De fácil aplicación y gran cubrimiento. El efecto mate es muy homogéneo, con un acabado final sedoso de gran dureza y durabilidad. No necesita proteger con Clear Coat.

Intense matte colors with two components. Easy to apply and great coverage. The matte effect is very homogeneous, with a silky finish of great hardness and durability. No final clear coat required.



Código de producto / Product Code : Rat
Disponibile en / Available in: 1 lt
Catalizador / Hardener H305 en 200ml, Mix Ratio 5:1



DEEP BLACK
(RAT-DB)



PLATINIUM GREY
(RAT-PG)



MOONSHINE SILVER
(RAT-MS)



SILVER DOLLAR
(RAT-SD)



ROYAL BLUE
(RAT-RB)



SNOW WHITE
(RAT-SW)



BONE WHITE
(RAT-BN)



FLASH YELLOW
(RAT-FY)



AUTUMN YELLOW
(RAT-AY)



ORANGE SUNSHINE
(RAT-OS)



PAIN RED
(RAT-PR)



MAGENTA
(RAT-MG)



BURGUNDY
(RAT-BG)



CANDONA GREEN
(RAT-CG)



ENERGY GREEN
(RAT-EG)

ACABADO FINISH

GLOSSY COATS

Bases de acabado brillante, sin necesidad de aplicar clear coat. Alto brillo y resistencia. Mezcla 2:1.

Glossy finish bases, no clear coat required. High brightness and resistance. Mix ratio 2:1



Código de producto / Product Code : GLS
Disponible en / Available in: 1 lt
Catalizador / Hardener H360-370-390 en 500ml , Mix Ratio 2:1



DEEP BLACK
(GLS-DB)



PLATINIUM GREY
(GLS-PG)



MOONSHINE SILVER
(GLS-MS)



SILVER DOLLAR
(GLS-SD)



ROYAL BLUE
(GLS-RB)



SNOW WHITE
(GLS-SW)



BONE WHITE
(GLS-BW)



FLASH YELLOW
(GLS-FY)



AUTUMN YELLOW
(GLS-AY)



ORANGE SUNSHINE
(GLS-OS)



PAIN RED
(GLS-PR)



MAGENTA
(GLS-MG)



BURGUNDY
(GLS-BG)



CANDONA GREEN
(GLS-CG)



ENERGY GREEN
(GLS-EG)

■ ACABADO FINISH

BARNICES CLEAR COATS

9300 THUNDER

Barniz UHS de extrema dureza y rápido curado. Diseñado para small repairs y zonas de mucha humedad. Secado al aire. VOC COMPLIANT
UHS clear coat of extreme hardness and fast curing. Designed for small repairs and high humidity areas. Air-drying. VOC COMPLIANT

Código de producto / Product Code : C9300
Disponibile en / Available in: 1 lt
Catalizador / Hardener H980 1lt, Mix Ratio 1:1



C 8500 EXTREM

Barniz rápido o speed clear UHS, fabricado con resinas de última generación. Desarrollado para conseguir máxima velocidad y productividad. Posee excelente brillo y DOI, estando libre de polvo en 30 minutos y posibilidad de ser pulido en 3 horas con secado aire. Gran poder de nivelación, flow, adherencia sobre bases agua y solventes. Posee alta resistencia UV, agentes atmosféricos y agentes químicos. VOC COMPLIANT

Speed clear coat UHS made with latest generation resins. Developed for maximum speed and productivity. It has excellent shine and DOI, being free of dust in 30 minutes and possibility of being polished in 3 hours with air drying. Great power leveling, flow, adhesion on water and solvent bases. It has high UV resistance, external agents and chemical agents. VOC COMPLIANT

Código de producto / Product Code : c8500
Disponibile en / Available in: 1 y 5lt
Catalizador / Hardener H950-960 en 500ml
y 2.5 lt, Mix Ratio 2:1



C 7010 GLAMOUR

Barniz UHS de muy alto sólidos aconsejado para vehículos completos y piezas. Gran profundidad en el acabado y realce de colores oscuros. Debido a su formulación y a la alta calidad de sus materias primas, posee una estupenda relación entre elasticidad y dureza. Gran resistencia a agentes atmosféricos y máxima resistencia UV. Diseñado para una compatibilidad del 100% con bases agua y solventes. Buen secado en ambientes con bajas temperaturas y largo pot life. VOC COMPLIANT

Very high solid UHS recommended for complete vehicles and pannels. Great depth in the finish and highlight of dark colors.. Due to its formulation and the high quality of its raw materials, it has a great relationship between elasticity and hardness. High resistance to external agents and maximum UV resistance. Designed for 100% compatibility with water and solvent bases. Good drying in environments with low temperatures and long pot life. VOC COMPLIANT

Código de producto / Product Code : c7010
Disponibile en / Available in: 1 y 5lt
Catalizador / Hardener H965-975-985 en 500ml
y 2.5 lt, Mix Ratio 2:1



■ ACABADO FINISH

BARNICES CLEAR COATS

C 5700 EASY CLEAR

Barniz HS listo para uso, no necesita agregar solvente para obtener una perfecta extensibilidad en los acabados. Gran DOI y reflexión. Compatibles con bases agua y solventes. Gran pot life y de fácil aplicación. Vehículos completos libre de polvo en 90 minutos. NO VOC.

Ready-to-use HS clear coat, no solvent addition needed for perfect extensibility in finishes. Great DOI and reflection. Compatible with water bases and Solvents. Great pot life and easy to apply. Complete dust-free vehicles in 90 minutes. NO VOC.

Código de producto / Product Code : c5700
Disponible en / Available in: 1 y 5lt
Catalizador / Hardener H560-570-590-595 en 500ml y 2.5 lt, Mix Ratio 2:1



C 7510 CERAMIC

Desarrollado con partículas nanométricas de sílice, obteniendo con ello un producto flexible, antiarañazos y de una gran dureza. UHS VOC COMPLIANT.

Developed with nanometric silica particles, obtaining a flexible product, anti-scratch and high hardness. UHS VOC COMPLIANT varnish..

Código de producto / Product Code : c7510
Disponible en / Available in: 1 y 5lt
Catalizador / Hardener H720 en 500ml y 2.5 lt, Mix Ratio 2:1



C 650 MATT CLEAR

Barniz de Acabado mate profundo, brillo inferior al 5%. Gran sedosidad y nivelación, sin nubes ni ráfagas.

Deep matte finish, brightness less than 5%. Great silkness and leveling, no clouds or bursts.

Código de producto / Product Code : c650
Disponible en / Available in: 1 lt
Catalizador / Hardener H650 en 200ml , Mix Ratio 5:1

C 610 SATIN CLEAR

Barniz de acabado semi mate con facilidad en la aplicación, gran cuerpo en el acabado y resistente a agentes atmosféricos.

Semi-matte finish clear coat with ease in application, large body in the finish and resistant to external agents.

Código de producto / Product Code : c610
Disponible en / Available in: 1 lt
Catalizador / Hardener H650 en 200ml , Mix Ratio 5:1



C 460 SOFT TOUCH

Barniz especial de acabado Soft.

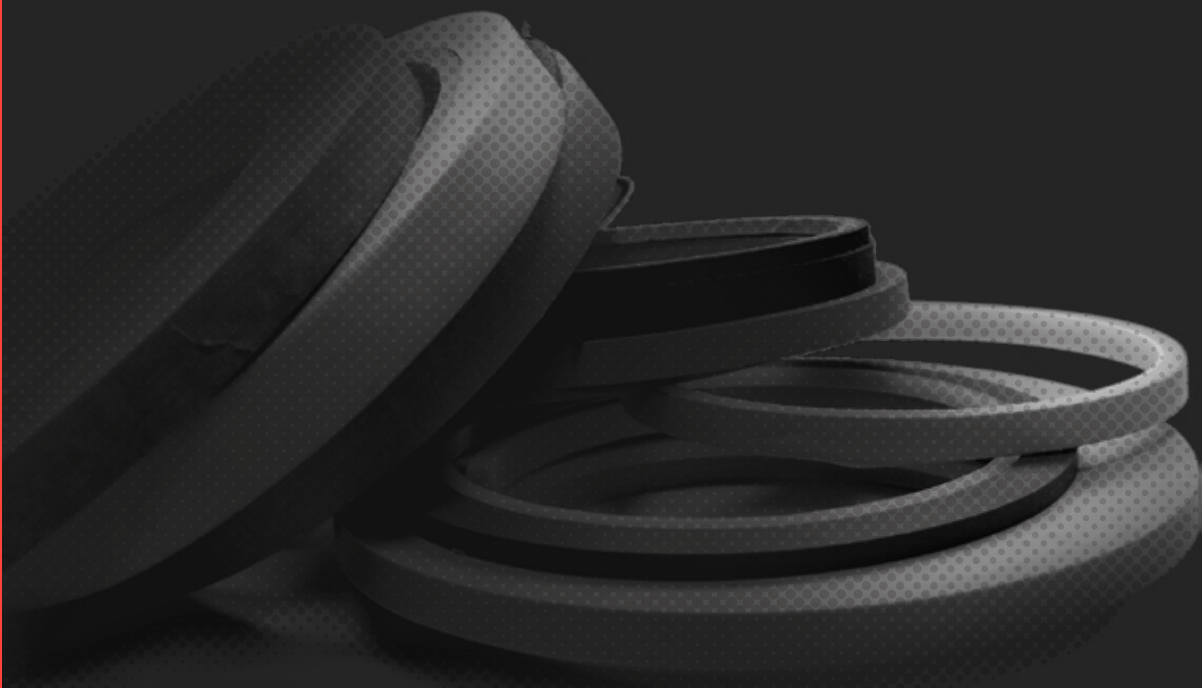
Special soft finish clear coat

Código de producto / Product Code : c460
Disponible en / Available in: 1 lt
Catalizador / Hardener H650 en 200ml , Mix Ratio 5:1





■ AUXILIARES
AUXILIARY



AUXILIARES AUXILIARY



DILUYENTES THINNERS

Solventes acrílicos de mezcla calidad PREMIUM para pinturas y barnices. Disponibles en 5 diferentes tiempos de evaporación según la necesidad y temperatura. Los solventes de mezcla influyen en el brillo y la adherencia de la pintura durante su secado, al tener diferentes tiempos de evaporación cada uno de sus componentes. Trabajar con un solvente de máxima calidad permite un acabado óptimo y resistente.

PREMIUM quality acrylic blend solvents for paints and clear coats. Available in 5 different evaporation times according to the need and temperature. The mixing solvents influence the gloss and adhesion of the paint during drying, having different evaporation times each of its components. Working with a high quality solvent allows for an optimal and resistant finish.

BC97
EXTRA SLOW

BC99
SLOW

BC102
MEDIUM

BC104
ESTANDAR

BC115
FAST



Código de producto / Product Code : BC
Disponibile en / Available in: 1 y 5lt

ENDURECEDORES HARDENERS

E1125

Catalizador para EPOX 1001/ EPOX 1001 Hardener
Disponible en / Available in 200ml



H200

Catalizador estándar para aparejos / Standar
hardener for fillers: F1800-3200-3500.
Disponible en / Available in: 250 ml y 1lt



H250

Catalizador rápido para aparejos / Fast hardener
for fillers: F1800-3200-3500.
Disponible en / Available in: 250 ml y 1lt

H500

Catalizador estándar para aparejo / Standar
hardener for filler: F4000.
Disponible en / Available in: 500 ml y 1lt



ENDURECEDORES HARDENERS

H305

Catalizador para RAT ROD / Rat Rod Hardener.
Disponibile en / Available in: 200 ml



H360-370-390

Catalizador para Glossy coat1/ Glossy coat Hardener
Disponibile en / Available in 200ml



HUR-504-505

Catalizador para pinstriping uretano / Urethane
Pinsitriping hardener.
Disponibile en / Available in: 250 ml



H560-570-590-595

Catalizadores para barniz c5700 / c5700 clearcoat
hardeners.
Disponibile en / Available in: 500 ml y 2,5 lt



ENDURECEDORES HARDENERS

H650

Catalizador para barnices c650 y c610 / c610 & c650 clearcoat hardener.
Disponible en / Available in: 200 ml



H720

Catalizador para c7510 / c7510 clearcoat hardener
Disponible en / Available in: 500 ml y 2,5 lt

H950-960

catalizador para barniz c8500 / c8500 clearcoat hardeners.
Disponible en / Available in: 500 ml y 2,5 lt



H965-975-985

Catalizadores para c7010 / c7010 clearcoat hardeners.
Disponible en / Available in: 500 ml y 2,5 lt

H980

Catalizador para barniz thunder c9300 / c9300 clearcoat hardener.
Disponible en / Available in: 1 lt



REDUCERS

R-3000 / 3020 / 3050

Enamel pinstripping Reducers
Disponible en / Available in: 250ml y 1 lt

UR-305 / 304

Reducer para Urethane Pinstripping / Urethane Reducer
Disponible en / Available in: 250ml y 1 lt

ET-1250

Reducer para ETCH Primer / ETCH Primer Reducer.
Disponible en / Available in: 1 lt



CINTAS TAPES



GREEN TAPE

Cinta MUY FLEXIBLE, diseñada para realizar trabajos con diseños curvos.

VERY FLEXIBLE tape, designed to work with curve designs

Medidas disponibles / Available in:
1,5 - 1,8 - 2,3 - 3 - 6 - 9 mm.



BLUE TAPE

Cinta de FLEXIBILIDAD MEDIA, diseñada para realizar trabajos con diseños mixtos de curvas y rectas.

MEDIUM FLEXIBILITY tape, designed to work in designs with both curves and straight lines.

Medidas disponibles / Available in:
3 - 6 - 9 y 12 mm.



YELLOW RICE

Bajo grosor, especial para evitar pulverizaciones. Recomendable para gomas.

Small thickness, special for avoiding pulverization. Recommended for rubber.

Medidas disponibles / Available in:
3 - 6 - 12 - 18 - 24 - 36 y 48 mm.



MULTI STRAIGHT

Cinta precortada. Personalizable para trabajos de gráficos complejos. Especial para líneas rectas.

Precut tape. Customizable for complex graphics work. Special for straight lines

Medidas disponibles / Available in:
25 x 14 mm.



MULTI CURVE

Cinta precortada. Especial para trabajos con curvas.

Precut tape. Special for curves

Medidas disponibles / Available in:
12 x 10 mm.

■ AUXILIARES
AUXILIARY

LEAFING

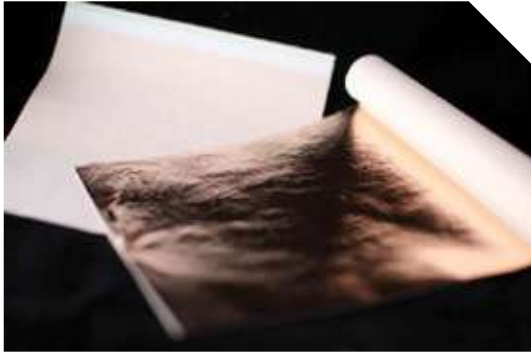
Pegamento especialmente diseñado para trabajos de pan de oro en trabajos de custom paint. Secado rápido con gran poder de adherencia. Facilita el "turning". Disponible en 125 ml.

Glue specially developed to work with gold foil in custom paint. Fast drying with great adhesion. Makes easy "turning". Available 125 ml



Código de producto / Product Code : LFP
Disponible en / Available in: 125 ml

LEAFING



BRONCE LEAF



SILVER LEAF



GOLD LEAF



VARIEGATED LEAF

Todos los libros contienen 25 hojas por libro en una medida de 16 x 16 cm. caracterizándose por la gran calidad de su composición.

All books contain 25 pages of 16 x 16 cm² characterized for the high quality of its composition.



SILVER & GOLD LEAF de alta calidad en rollo.
SILVER & GOLD LEAF of high quality and thickness in roll

Medidas disponibles
1 - 2,5 y 5 cm. de grosor por 50 metros de longitud.

Available measurements
1 - 2,5 and 5 cm. thick per 50 meters long.

SPRAYS

Barniz Acrílico Brillo y Mate

Acrylic Clear Matte & Gloss

Barniz acrílico monocomponente en acabado brillo y acabado mate.

1K acrylic clear with glossy and matt finish.

400ml

Bumper Texturado

Textured Bumper

Pintura acrílica para retoques en paragolpes, presentando un acabado como el de fábrica. Color negro. Posibilidad de ser pintado una vez seco.

Acrylic paint used to retouch in bumpers, making it appear factory made. Black color. One dry, it allows painting over.

400ml



Negro
Black

Aluminio Llantas

Aluminium Rim

Esmalte nitrocelulósico de una sola capa utilizado para el repintado de llantas. Secado rápido.

Nitrocellulose aluminium finish single stage, used for rim repainting. Quick dry.

400ml



Plata
Silver

Metallic Silver

Esmalte monocomponente de color plata metalizada. Posee gran poder de cobertura y es resistente a los agentes externos y fricción.

Single component varnish in metallic silver color. Great covering and resistant to external agents and friction.

400ml



Plata
Silver

Bases Negras

Black Bases

Esmalte negro en acabado brillo, satinado y mate. Posee gran poder de cobertura, elasticidad y dureza. Utilizado para pequeñas reparaciones y acabados. Posibilidad de usar en interior o exterior.

Black enamel glossy and matte finish. Great covering, elasticity and hardness. Used in small repairs and finishes. It is suitable for exterior and interior use.



Disolvente Integrador

Fading out Solvent

Disolvente extra lento utilizados para la integración del barniz en "parches" de reparación.

Extra slow solvent, used in the integration of the clear coats in repair patches.

400ml

SPRAYS

PROMOTOR DE ADHERENCIA 1K

ADHERENCE PROMOTOR 1K

Promotor de adherencia para gran diversidad de plásticos en la línea de automoción. Incoloro.

Adherence promotor, for a big variety of plastics in the automotive line. Colorless.

400ml

DESENGRASANTE

DEGREASER

Especial limpiador y eliminador de siliconas.

Special cleaner and silicone remover.

400ml

BASE BICAPA

TWO COATS BASECOAT

Color acrílico 1K. All colors CC.

Acrylic color 1K. All colors CC.

400ml

RESINA AG710

MIDCOAT AG710

Incoloro acrílico AG710.

Acrylic intercoat AG710.

400ml

PIERRE FUSIL

Color de Renault para plásticos.

Base from Renault for plastics.

400ml

APAREJO 1K

1K FILLER

Aparejo monocomponente de secado rápido utilizado para pequeñas reparaciones o el pintado de piezas. Disponible en gris claro y gris oscuro, blanco y negro.

Single component priming, quick dry used in small repairs or piece painting. Available in light grey, dark grey, black and white.

400ml



Blanco
White



Gris claro
Light Gray



Gris oscuro
Dark Gray



Negro
Black

ANTIGRAVILLA

ANTIGRAVEL

Antigravilla disponible en color gris y negro.

Antigravel available in grey and black.

400ml



Gris
Gray



Negro
Black

GUÍA DE LIJADO

SANDING GUIDE

Pintura negra para controlar el lijado de las masillas y aparejos.

Black paint to control the sanding in filling and priming.

400ml



Negro
Black

ADITIVOS ADDITIVES



**DISOLVENTE
DIFUMINADO**

FADING OUT THINNER



**ADITIVO
RETARDANTE**

RETARDER ADDITIVE



**ADITIVO
ACELERANTE**

2K ACCELERATOR



**ADITIVO
ELASTIFICANTE**

FLEXIBLE ADDITIVE



**IMPRIMACIÓN
PLÁSTICOS**

PLASTIC PRIMER ADDITIVE



ANTI SILICONA

FISH-EYE PREVENTER



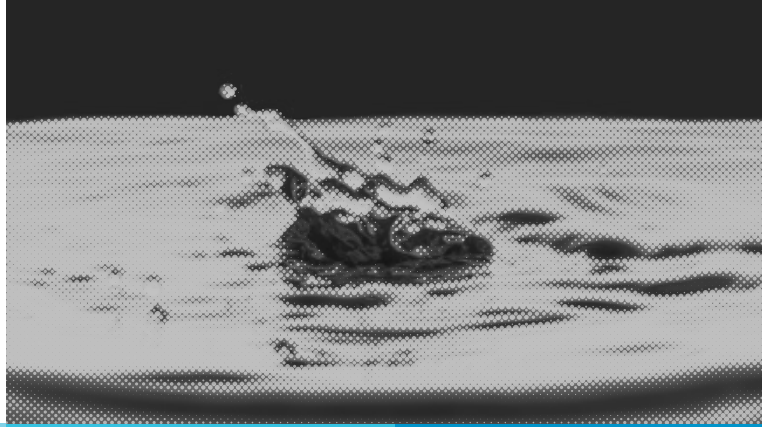
■ WATER

La tecnología formulada en base agua de Custom Creative, por el desarrollo de su propia formulación hace que sea posible la aplicación tanto en los trabajos dentro del sector de refinish, como para la aplicación de trabajos de aerografía, siendo esto posible gracias al ajuste de sus resinas y pigmentaciones de color.

The water-based technology of Custom Creative, due to the development of its own formulation, makes it possible to apply both in jobs within the refinish sector, as well as in the application of airbrushing, making this possible thanks to the adjustment of its resins and color pigmentations.



■ WATER



DESENGRASANTE AL AGUA WATERBASED DEGREASER

Limpiadores en base agua, formulados con aditivos especiales para favorecer la perfecta limpieza en las zonas a pintar y especialmente diseñados para evitar incompatibilidades y posibles faltas de adherencias.

Water-based cleaners, formulated with special additives to favor the perfect cleaning in the areas to be painted and specially designed to avoid incompatibilities and possible adhesion failures.



Código de producto / Product Code : D500
Disponibile en / Available in: 1 y 5lt _____

IMPRIMACIONES BASE AGUA WATERBASED PRIMERS

PRIMER BASE AGUA AUTOMOCION WATERBASED PRIMERS

Novedoso primer base agua 1k de secado ultra rápido. Gran adherencia y flexibilidad. Facilidad en el lijado y posibilidad de hacer el proceso húmedo sobre húmedo. Aporta gran micraje y sellado.

Innovative Water base primer 1k ultra fast drying. Great adhesion and flexibility. Ease in sanding and possibility of making the process wet on wet. Provides great micron and sealing.



Código de producto / Product Code : PWA
Disponibile en / Available in: 1 y 3,75lt _____

PRIMER BASE AGUA AEROGRAFÍA AIRBRUSH WATERBASED PRIMERS

Primer diseñado para pistolas aerográficas de pico de fluido pequeño o para aplicaciones con aerógrafos, facilitando su aplicación y evitando la obstrucción en sus picos, dicho primer te permite trabajar sin necesidad de lijado.

Primer designed for small fluid peak airbrush guns or for applications with airbrushes, facilitating its application and avoiding obstruction in its peaks, said first allows you to work without sanding.



Código de producto / Product Code : PW
Disponibile en / Available in: 150 ml y 1lt. _____

■ WATER

RESINAS AL AGUA

WATERBASED MIDCOATS

RW500

Formulación acrílica diseñada para mezclar con nuestras bases de color y compatible con nuestras perlas y micas para realzar nuestros trabajos, garantizando la calidad de los mismos.

Acrylic formulation designed to mix with our color bases and compatible with our pearls and micas to enhance our work, guaranteeing their quality.



Código de producto / Product Code : RW500
Disponible en / Available in: 1 y 5lt

RW600

Resina de poliuretano aconsejada para la utilización entre capas o como aditivo en bases de color, aportando por las características de la resina, elasticidad y dureza.

Polyurethane resin recommended for use between layers or as an additive in color bases, contributing by the characteristics of the resin, elasticity and hardness.



Código de producto / Product Code : RW600
Disponible en / Available in: 1 y 5lt

REDUCER AL AGUA

WATERBASED REDUCER

Diferentes reducers dependiendo de la temperatura ambiente.
Differents reduceers, which you will use depend on temperature.



Código de producto / Product Code : WB800 standard
Código de producto / Product Code : WB700 slow
Disponible en / Available in: 150 ml, 1lt y 5lt

■ WATER

PINTURA AL AGUA AUTOMOCION AUTOMOTIVE WATERBASED PAINTS

La gama de tecnología base agua de Custom Creative diseñada para el sector de Refinish, se presenta formulada con pigmentos de alta calidad y resinas de última generación, lo que facilita un alto cubrimiento, rápido secado y óptima extensibilidad.

The range of water-based technology of Custom Creative, designed for the Refinish sector, is formulated with high quality pigments and state-of-the-art resins, which facilitates high coverage, fast drying and optimum extensibility.

BASECOAT AGUA WATER BASED COAT

Las resinas y pigmentos junto al meticuloso proceso de fabricación hace que las fórmulas desarrolladas creen un producto de fácil aplicación, gran cubrición y una amplia gama de colores muy limpios y vivos, lo que facilita la obtención de cualquier gama de color.

The resins and pigments together with the meticulous manufacturing process make the developed formulas create a product of easy application, great coverage and a wide range of very clean and vivid colors, which facilitates obtaining any color range.



Código de producto / Product Code: BCWA
Disponible en / Available in: 1 lt

BASE COLOR SÓLIDO SOLID BASE COLOR



FOR MOTIVOS DE FOTOGRAFIA O IMPRESION PUEDE QUE LOS COLORES DIFIERAN DEL REAL.
FOR PHOTOGRAPHY OR PRINT REASONS THE COLORS MAY DIFFER FROM THE REAL ONE

■ WATER

PINTURA AL AGUA AUTOMOCION

AUTOMOTIVE WATERBASED PAINTS

METALIZADO METALLIC



BLACK METAL
(BCWA-BK)



MOON SILVER
(BCWA-MS)



SILVER DOLLAR
(BCWA-SD)



FINE SILVER
(BCWA-FS)



ESMERALDA MET
(BCWA-EM)



ELECTRIC BLUE
(BCWA-EB)



ROYAL PURPLE
(BCWA-RP)



BROWN MET
(BCWA-BM)



ORANGE MET
(BCWA-OM)



DIRTY GOLD
(BCWA-DG)



REAL GOLD
(BCWA-RG)

FLUOR AL AGUA WATERBASED FLUORESCENT

Colores de efecto neón con alta pigmentación. Se aplica sobre fondo blanco para obtener la máxima luminosidad. Recomendable para esta gama de colores recubrirlos con barniz 2K de la línea Custom Creative y así obtener una mayor protección de sus pigmentos, lo que aportará una mayor durabilidad de los colores.

Neon effect colors with high pigmentation. It is applied on a white background to obtain maximum luminosity. It is recommended for this range of colors to coat them with 2K Clear coats of the Custom Creative line to obtain greater protection of their pigments, which will provide greater durability of the colors.



Código de producto / Product Code : BCWA
Disponible en / Available in: 1 lt



CYBER BLUE
(FLWA-CB)



PURPLE
(FLWA-PP)



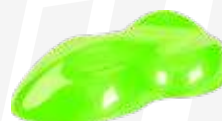
SNOB PINK
(FLWA-SP)



LAVA RED
(FLWA-LR)



ENERGY ORANGE
(FLWA-EO)



MAMBA GREEN
(FLWA-MG)



MOCUS YELLOW
(FLWA-MY)

■ WATER

PINTURA AL AGUA AUTOMOCION

AUTOMOTIVE WATERBASED PAINTS

KANDY AL AGUA AUTOMOCION

AUTOMOTIVE KANDY WATERBASED PAINTS

Desarrollados a partir de los pigmentos más transparentes y estables del mercado, obteniendo una mayor estabilidad, profundidad y viveza en los acabados. Dilución 10-20%.

Developed from the most transparent and stable pigments in the market, obtaining greater stability, depth and liveliness in the finishes. Dilution 10-20%.



Código de producto / Product Code : BCWA
Disponible en / Available in: 1 Lt



FOREST GREEN
(KLWA-FG)



VALLEY GREEN
(KLWA-VG)



LIME GREEN
(KLWA-LG)



MAYAN GOLD
(KLWA-MG)



SUNSHINE OR
(KLWA-SS)



ORANGE GLOW
(KLWA-OW)



HOT ROD RED
(KLWA-HR)



APPLE RED
(KLWA-AR)



PINK
(KLWA-PK)



PURPLE
(KLWA-LP)



COBALT BLUE
(KLWA-CB)



BLACK
(KLWA-BL)

■ WATER

PINTURA AL AGUA AUTOMOCION

AUTOMOTIVE WATERBASED PAINTS

KANDY BASECOAT AL AGUA

AUTOMOTIVE BASECOAT KANDY WATERBASED

Producto innovador en tecnología base agua. Combinación de los mejores pigmentos, resinas y perlas especiales exclusivos para base agua, que permiten la aplicación directa de Kandy sin necesidad de una base metalizada. La gran facilidad de uso, reduce los errores y problemas de nubes y ráfagas, dando un resultado final de gran profundidad muy homogéneo.

Innovative product in water based technology. Combination of the best pigments, resins and special pearls exclusive for water base, which allow the direct application of Kandy without the need for a metallic base. The great ease of use, reduces errors and problems of clouds and gusts, giving a very homogeneous final result of great depth.



Código de producto / Product Code : KBW
Disponible en / Available in: 1 lt



HOT ROD RED
(KBW-HR)



APPLE RED
(KBW-AR)



RED EVIL
(KBW-RE)



LEATHER BROWN
(KBW-LB)



MYSTICAL ORANGE
(KBW-MO)



MAYAN GOLD
(KBW-MG)



LIME GREEN
(KBW-LG)



ESMERALD
(KBW-ES)



AQUA BLUE
(KBW-AB)



ENERGY BLUE
(KBW-EB)



PURPLE
(KBW-PP)



BLACK CHROME
(KBW-BC)

*POR MOTIVOS DE FOTOGRAFIA O IMPRESION PUEDE QUE LOS COLORES DIFIERAN DEL REAL.
FOR PHOTOGRAPHY OR PRINT REASONS THE COLORS MAY DIFFER FROM THE REAL ONE*

■ WATER

PINTURA AL AGUA AEROGRAFIA

AIRBRUSH WATERBASED PAINTS

Línea especial de base agua que, gracias a su proceso de molturación en la etapa de fabricación, hace que esta gama este especialmente indicada para el uso con aerógrafo y pistolas con pequeño pico fluido. Ideal para trabajos que requieran gran precisión y finura.

the manufacturing stage, makes this range especially suitable for use with airbrush and guns with a small fluid peak. Ideal for jobs that require great precision and fineness.



Todos los productos disponibles en /
All products available in: 60 ml (2 fl oz)

BASES AL AGUA

WATER BASED COAT Código de producto / Product Code : BCW

Amplia gama de colores sólidos y metalizados con magnífica cubrición y secado, que facilitan el trabajo del aerografista.

Wide range of solid and metallic colors with magnificent coverage and drying time, which facilitate the work of the airbrusher.

BASE COLOR SÓLIDO

SOLID BASE COLOR

Código de producto / Product Code : BCW



POR MOTIVOS DE FOTOGRAFIA O IMPRESION PUEDE QUE LOS COLORES DIFIERAN DEL REAL.
FOR PHOTOGRAPHY OR PRINT REASONS THE COLORS MAY DIFFER FROM THE REAL ONE

■ WATER

PINTURA AL AGUA AEROGRAFIA

AIRBRUSH WATERBASED PAINTS

COLORES METÁLICOS

METALLIC COLORS



BLACK METAL
(BCW-BK)



MOON SILVER
(BCW-MS)



SILVER DOLLAR
(BCW-SD)



FINE SILVER
(BCW-FS)



ESMERALDA MET
(BCW-EM)



ELECTRIC BLUE
(BCW-EB)



ROYAL PURPLE
(BCW-RP)



BROWN MET
(BCW-BM)



ORANGE MET
(BCW-OM)



DIRTY GOLD
(BCW-DG)



REAL GOLD
(BCW-RG)

FLUOR AL AGUA

WATERBASED FLUORESCENT

Código de producto / Product Code : FLW

Colores efecto neón, formulados para la aplicación con aerógrafo. Estos productos necesitan ser barnizarlos con cualquier barniz 2K de la gama Custom Creative para garantizar una mayor durabilidad y viveza de los colores.

Neon effect colors, formulated for airbrush application. These products need to be top coated with any 2K Clear coat of the Custom Creative range to ensure greater durability and vividness of the colors.



CYBER BLUE
(FLW-CB)



PURPLE
(FLW-PP)



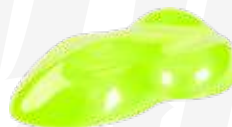
SNOB PINK
(FLW-SP)



LAVA RED
(FLW-LR)



ENERGY ORANGE
(FLW-EO)



MAMBA GREEN
(FLW-MG)



MOCUS YELLOW
(FLW-MY)

■ WATER

PINTURA AL AGUA AEROGRAFIA

AIRBRUSH WATERBASED PAINTS

KANDY AL AGUA

WATERBASED KANDY Código de producto / Product Code : KLV

Gama de colores que gracias a sus formulación con pigmentos especiales, se obtiene una serie de colores de baja cubrición con una gran viveza, para realzar los trabajos y dando una mayor profundidad a los mismos, ideales para trabajos de ilustración.

Range of colors that thanks to its formulation with special pigments, a series of colors of low coverage with a great vividness is obtained, to enhance the works and giving a greater depth to them, ideal for illustration work.



POR MOTIVOS DE FOTOGRAFIA O IMPRESION PUEDE QUE LOS COLORES DIFIERAN DEL REAL.
FOR PHOTOGRAPHY OR PRINT REASONS THE COLORS MAY DIFFER FROM THE REAL ONE

■ WATER

PINTURA AL AGUA AEROGRAFIA

AIRBRUSH WATERBASED PAINTS

LIMPIADOR DE AEROGRAFOS

AIRBRUSH CLEANER

Código de producto / Product Code:

CLWB-150 CLWB-1

Disponible en / Available in: 150 ml y 1 lt

Limpiador de pintura base agua para el aerógrafo. Su gran poder de limpieza, facilita el cambio de color.

Water based paint cleaner for the airbrush. Its great cleaning power facilitates color change.



CUSTOM

PERFORMANCE



CUSTOM
CREATIVE